

SEE Electrical功能列表

	基本版	标准版	高级版
项目管理	•	•	•
实时组件列表	•	•	•
实时零件列表	•	•	•
实时触点列表	•	•	•
实时端子列表	•	•	•
实时电缆列表	•	•	•
实时电线列表	•	•	•
实时PLC I/O列表	•	•	•
实时文件列表	•	•	•
过滤/分类列表	•	•	•
带图形浏览、分组和搜索功能的符号库 (含IEC)	•	•	•
用户符号和绘图模块的创建	•	•	•
实时组件编号和交互索引	•	•	•
用户项目模板创建	•	•	•
实时检查触点分合	•	•	•
图形化的电缆定义	•	•	•
与其他CAD系统 (DWG, DXF和DXB) 双向兼容	•	•	•
Microsoft ActiveX® 接口	•	•	•
图像导入 (JPG, BMP, PCX...)	•	•	•
项目间符号组复制	•	•	•
多项目同时作业	•	•	•
可定制的工作环境	•	•	•
标准CAD画图工具	•	•	•
512可用图层	•	•	•
自动备份功能	•	•	•
项目写保护	•	•	•
导出增强型图元文件EMF和XML	•	•	•
输出魏德米勒和其他标签打印机的格式	•	•	•
集成的类型数据库	•	•	•
多种格式的线规线号	•	•	•
线圈触点镜像显示	•	•	•
线圈触点和组件辅助触点的自动编号	•	•	•
四种预定义信号功能/位置管理	•	•	•
绘图功能/位置盒	•	•	•
生产厂商的数据以Microsoft Excel® 或ECA格式导入类型数据库	•	•	•
纵向显示和编辑	•	•	•
线圈触点和辅助触点组件的过载检查	•	•	•
数据库编辑 (简单条目编辑)	•	•	•
电缆管理 (电缆类型数据库)	•	•	•
标尺功能	•	•	•
端子台的处理	•	•	•
PLC I/O管理	•	•	•
自动端子桥路检测	•	•	•
绘制最大10个桥式端子布置图	•	•	•
用户可定义所有元件和参考的编号方式	•	•	•
整个项目查找和替换文本	•	•	•
检查重复的组件名	•	•	•
表明来去的交叉索引导航器	•	•	•
配置项目树, 允许定制图形和数据库列表	•	•	•
自动图表功能 (根据Microsoft Excel® 或Access® 文件生成电路图)	•	•	•
整个项目的语言翻译功能	•	•	•
访问翻译数据库中的文本	•	•	•
高级数据库编辑 (同时编辑多个条目)	•	•	•
整个端子排重编号	•	•	•
带图形的端子设计和端子图	•	•	•
插入页和删除页	•	•	•
项目页模板转换	•	•	•
多种PLC自动计数格式	•	•	•
以Microsoft Excel® 格式导入PLC分配表	•	•	•
将一个项目所有功能页复制到另一个项目	•	•	•
根据功能/位置分配电缆组	•	•	•
多芯配置	•	•	•
从整个项目中查找和替换符号	•	•	•
综合的复制、编辑、插入、和删除功能	•	•	•
列表和标签编辑器	•	•	•
可自由配置信号属性	•	•	•
DWG/DXF/DXB导入和SVG/DWF导出	•	•	•

硬件和软件需求

- Windows NT 4.0 SP6 / 2000 / XP 系统
- CPU 主频1000 MHz以上
- 光驱
- 最少128 MB 内存
- 显示: 最低分辨率1024 x 768像素



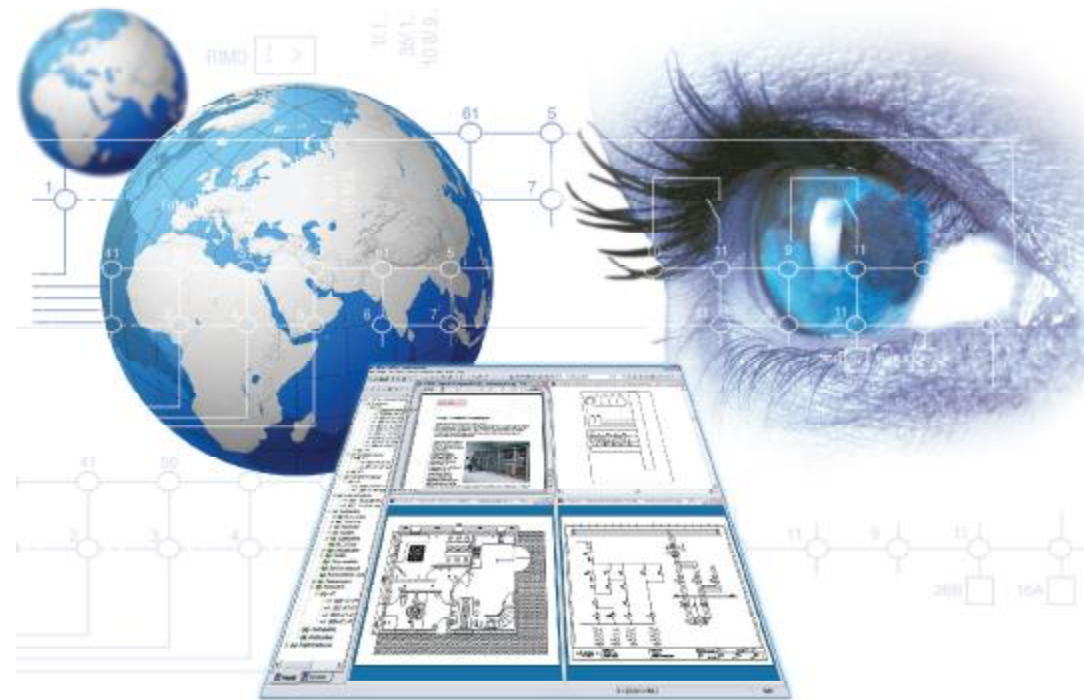
www.ige-xao.com.cn

IGE+XAO China

地址: 中国南京, 太平南路1号新世纪广场B栋2203室
 邮编: 210002
 电话: +86 (0)25 8465 0534, +86 (0)25 8689 0716
 传真: +86 (0)25 8465 0564
 Email: china@ige-xao.com



多功能计算机辅助设计软件
 满足您电气设计的所有需要



计算机辅助设计专家
 致力于电气工程、系统和工业流体领域



www.ige-xao.com.cn

SEE Electrical基本版

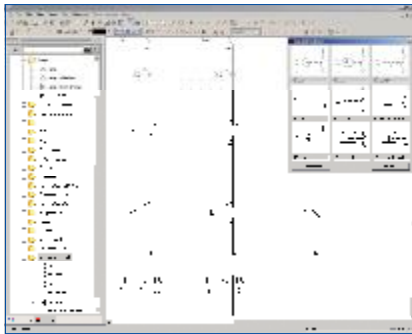
高效益、入门级的解决方案

SEE Electrical 基本版 是全世界理想的入门级解决方案。众多的功能和实惠的价格使之深受电气工程方面的中小型企业青睐。

SEE Electrical 提供的实时和自动生成功能，结合可靠技术，适用于管理项目信息和多种表格清单。

- **SEE Electrical** 使用 32 位视窗系统，兼容目前所有 Windows 系统。
- **SEE Electrical** 的所有功能和命令是专为电气工程而设计的，而且使用方便。其直观的界面能让使用者通过简短的培训就能很快入门。
- 与大多 Windows 系统的应用程序一样，**SEE Electrical** 的用户可以轻松地对其工作环境进行个性化设置。

基本版拥有许多强大的功能



● 友好的用户绘图功能适合绘制电路图的需求，使原理图的设计更为方便。例如，软件允许水平、垂直地移动元件而保持电线的电气连接。

- 扩展的符号组可以快速的定位各种可用的数据库符号。此外，用户也可以自定义创建一些非标准符号。
- 多种标准和客户化组件标识选项可以节省设计时间和减少设计错误。所有项目特殊设置存储于项目数据库中，可以根据用户需求方便的修改。
- 可以快速、专业的生成图形页面，包括元件列表，电缆列表和端子列表等。



自动生成信号、接触器、继电器交叉索引

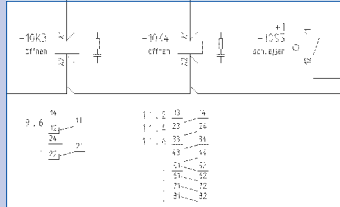
- 含有丰富的页面模板，如果需要，用户也可以简单地自己创建。
- 可同时打开多个项目，允许用户将某些部分或整页，从一个项目拷贝到另一个项目。
- 集成了 Microsoft ActiveX® 接口，用户也可以把其他的 Windows 程序（如 Microsoft Word®、Microsoft Excel®）的文档嵌入到项目的结构中。
- 可以导入导出 DWG、DXF、DXB、增强型图元文件 EMF，更易于与第三方软件实现绘图时的数据交换。内置的 **SEE Electrical Viewer** 预览器，可方便的预览和打印所支持的项目。
- 对于专门的视图文档、像素图，如 BMP、JPEG 和 PCX 格式的文件，可插入到电气图纸的标题框之中。
- 实时、自动地不间断核实项目数据，节省用户的宝贵时间。
- 通过多种受支持的包括魏德米勒在内的打印机格式，输出端子、电缆和组件标签。

SEE Electrical标准版

高性价比的感受

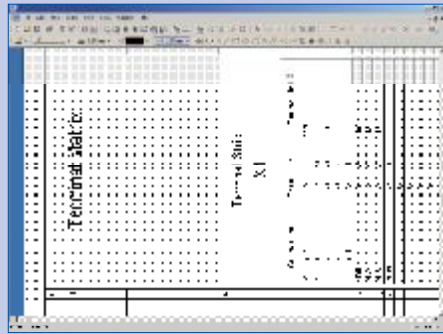
SEE Electrical 标准版 是 **SEE Electrical** 软件的第二个级别。向需要反复生成和修改电气文档的用户，提供独特、先进、经济的解决方案。

除了基本版所拥有的特性以外，标准版还提供更广泛的功能，来协助电气图的快速设计和高效管理。



电缆的走向和触点的镜像提供了一种有序的绘图模式

- 完全整合的继电器触点、辅助触点和交叉索引管理，有助于在设计阶段避免差错。所有主副触点的索引管理可以检查所有配置、并实时提供相关信息。
- 由于集成了“类型数据库”，生成详细的部件清单变得更为简单。而“类型数据库”则可以手动输入、或以电子表格或 ECAD 格式来导入完整的制造商产品信息。
- 电缆可以以多种格式自动编号，如果需要也可以显示和编辑电缆走向。
- 数据库编辑器允许在列表中修改组件，并在电气图中立即显示。在产品列表中，更容易实现在类型数据库中选择特定制造商的元件。
- 自动逻辑功能对 PLC 系统是很有用的，可以使 PLC 在机架和 I/O 信号间双向实时转换。



完全定制的端子矩阵能用于自动生成端子排，并显示电缆、电线、目标和桥接

- 可以使用功能 / 位置的分层结构改进项目。
- 结合了标尺和几何的特殊功能，为设计配电柜布局图和面板图提供了基础。

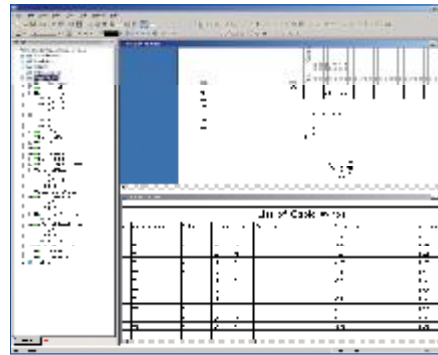
SEE Electrical 标准版 特别有益于所有类型的电气设备和配电柜的生产商。

SEE Electrical高级版

适合于电气设计的最高水平

SEE Electrical 高级版 是 **SEE Electrical** 的最高级别，为复杂的电气设计提供高端、专业的系统，从本质上缩短了电气图设计的时间。

除了包含基本版和标准版的全部功能外，高级版为用户配备了更强的功能。这些功能更加专业化，使用户能够快速而高效的开发和管理复杂的电气项目。



图形（上）或电缆列表（下），端子平面图一目了然

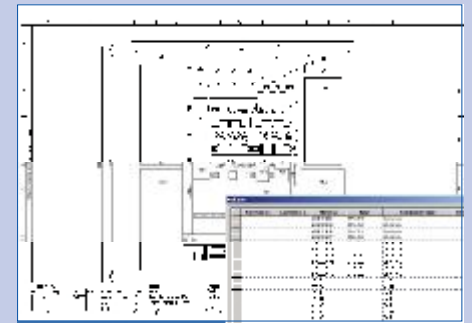
- 双击任一交叉索引，导航功能可以让用户在复杂的项目中的快捷而高效的操作。
- 自定义图形化的报表生成器允许用户创建属于自己风格的项目报表。这既可以通过内部接口实现，也可以使用 SQL 命令实现。
- 如需创建几个相似的项目或电气图，**SEE Electrical 高级版** 提供一个更强大的“自动绘制电路图”功能。这个工具可以基于 Microsoft Excel® 或 Access® 数据库文档生成整个项目或符号组。
- 使用数据库翻译工具，点击鼠标就能够轻松地将整个项目文件翻译成不同语言，如果需要也可以单独的翻译文本信息。此外，选择不同的代码页，可以选择显示西欧字母格式或其他如西里字母、希腊字母。
- 数据库编辑器集成了大范围的分类和过滤功能，这也实现了端子模块按照新增或修改的编号规则，自动重新编号。
- 可以预先定义 PLC 自动编号模式（十六进制、十进制、八进制），可以以 Microsoft Excel® 格式导入 PLC 分配列表。
- 为整个项目转换页面模板的功能，允许为不同用户提供自定义的项目模板。
- 项目融合了差异化的功能 / 位置，允许多个用户在同一项目的特定区域内工作。
- 项目的全部文档都能被分类为相应的打印格式，便于用户按照所需的顺序和规格、快速而准确地打印所需部分。
- 通过集成数据库中“列表和标签”功能，**SEE Electrical** 可提供强大而完整的标签和目标的自动生成功能。全世界流行的各种标签打印格式如 Avery, Zweckform, Herlitz 和 Leitz 全部都已集成在系统里。

SEE Electrical配电柜布局

简便的配电柜和面板设计

● 在 **SEE Electrical** 中做配电柜和面板的专业设计就要用**配电柜布局模块**。这在电气概要图中可以通过自动符号链接到配电柜中放置的那些来实现。机柜元件经由一个包含该项目中所有使用的部件的“拾取列表”来插入符号。

- 可以从“类型数据库”得到机柜中符号的确切尺寸。既可以使用数据库中元件的长宽来定义符号的尺寸，也可以是导入或用户自定义。
- 也可从**配电柜布局模块**开始一个项目，所有放置的元件在电路图的“拾取列表”中都可以找到。
- 各种测量、标尺和其他的专业 CAD 功能，可以用来辅助绘制专业化的视图文档。
- 根据需要插入导轨和线槽，整齐而合理地配置配电柜架构。
- 可在 **SEE Electrical** 的图形化端子矩阵中看到配电柜中的端子排。



SEE Electrical建筑安装版

用于设计电气安装平面图的多功能CAD模块



SEE Electrical 建筑安装版是为满足电气安装平面图的需要而开发的，作为 **SEE Electrical** 的附加模块来使用。

- 拥有专为建筑服务工程的电气方面设计的综合符号库，易于使用。
- 功能包括自动图形符号旋转（与墙体的方向校准），易于拷贝和标识。
- 使用 **SEE Electrical** 建筑安装版，从设计师那里直接得到的建筑平面图，可通过 DXF/DWG/DXB 接口读取。
- 从符号库中插入墙、门、窗和其他建筑图元，让用户方便的创建建筑图纸。
- 包含电缆和组件信息的各种表格，能以 Microsoft Excel® 或 ASCII 格式生成和导出。**建筑安装版**作为 **SEE Electrical** 的附加模块，任何插入的元素例如电缆，在拾取报表中都会立即可用，方便了之后的设计工作。